

- LEGENDA
- SD - SVORKA OKAPOVÁ
  - SZ - SVORKA ZKUŠEBNÍ
  - PVZZ - PODPĚRA VEDENÍ S PŘICHYTKOU DO ZDI
  - DT+DTZ - OCHRANNÁ TRUBKA + DRŽÁK TRUBKY
  - SK - SVORKA KŘÍŽOVÁ
  - KSSD - SVORKA KŘÍŽOVÁ SE STŘEDOVOU DESTIČKOU
  - JT - JÍMACÍ TYČ 2,5m
  - PVH - PODPĚRA VEDENÍ NA HRBENAČE
  - PVPS - PODPĚRA VEDENÍ NA PLECHOVÉ STŘECHY

VODIČ TVRZENÝ HLINÍKOVÝ DRÁT AlMgSi 8  
ULOŽEN NA PODPĚRÁCH - JÍMACÍ SOUSTAVA  
VODIČ TVRZENÝ HLINÍKOVÝ DRÁT AlMgSi 8 S POPLASTOVÁNÍM  
ULOŽEN NA PODPĚRÁCH - SVODY

STROJENÝ OKRUŽNÍ ZEMNÍČ BUDE PROVEDEN ZEMNÍČÍM PÁSKEM  
FeZn 30 x 4mm  
SPOJE V ZEMI BUDDU VŽDY PROVÁDĚNY SVÁREM.

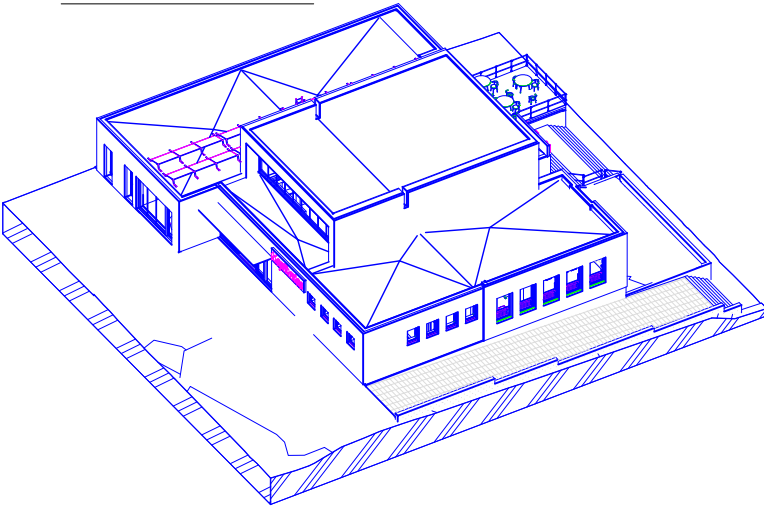
TECHNOLOGIE FVE CHRÁNĚNA METODOU VALICÍ SE KOULE  
ODDALENÉ UZEMNĚNÍ + KONSTRUKCE FVE  
NENÍ SPOJENA S JÍMACÍ SOUSTAVOU  
KONSTRUKCE FVE JE VODIVĚ PŘIPOJENA CY6mm2 A SAMOSTATNĚ  
SVEдена DO ROZVODNY NN NA MET FVE

OCHRANA PŘED BLESKEM : V SOULADU S ČSN EN 62305-3 ed.2  
TRÍDA LPS : III  
VELIKOST OK : 15m x 15m  
POLOMĚR VALICÍ SE KOULE : 45m

TYPICKÉ HODNOTY VZDALENOSTI MEZI SVODY A MEZI  
OBVOD. VODIČI PODLE TRÍDY LPS : 15m +/-20%

STŘEŠNÍ KRYTINA  
HYDROIZOLAČNÍ PVC FÓLIE

AXONOMETRIE



ZÓNÝ BLESKOVÉ OCHRANY - OHRANIČENÉ PROSTORY S PŘEPĚTÍM A ELEKTROMAGNETICKÝM POLEM NA URČITÉ ÚROVNI:  
LPZ 0-A - ZÓNA BEZ OCHRANY - NEUTLUMENÉ MAGNETICKÉ POLE A CELÝ BLESKOVÝ PROUD  
LPZ 0-B - ZÓNA S OCHRANOU PŘED PŘÍMÝM ODEREM-ZÁSAHEM BLESKU-VNĚJŠÍ OCHRANA PŘED BLESKEM  
PŘECHOD MEZI LPZ 0-B A LPZ 1 ZAJIŠŤUJÍ SVODIČE BLESKOVÝCH PROUDŮ  
LPZ 1 - ZÓNA SE SVODIČI BLESKOVÝCH PROUDŮ A ZA PRVNÍM STÍNĚNÍM PROTI ELEKTROMAGNETICKÉMU POLI  
LPZ 2 - ZÓNA OŠETŘENA PŘEPĚŤOVÝMI OCHRANAMI  
LPZ 3 - ZÓNA URČENA PRO ZVLÁŠŤ CITLIVÁ ZAŘÍZENÍ  
PŘECHODY MEZI LPZ 1 - LPZ 2 - LPZ 3 ZAJIŠŤUJÍ PŘEPĚŤOVÉ OCHRANY SPD RŮZNÝCH TYPŮ  
SYSTÉM OCHRANY PŘED BLESKEM LPS I AŽ IV, PROJEKTOVANÝ OBJEKT ZATŘÍDĚN DO III.TRÍDY  
HLADINY OCHRANY PŘED BLESKEM LPL I AŽ IV, PROJEKTOVANÝ OBJEKT ZATŘÍDĚN DO III.TRÍDY

PODSTUP ZAJIŠTĚNÍ VNITŘNÍ OCHRANY PŘED BLESKEM  
PŘIPOJENÍ VSTUPNÍCH KODOVÝCH POTRUBÍ - VODA, PLYN APD.  
PŘIPOJENÍ VODIVÝCH ČÁSTÍ STAVBY, KODOVÝCH INSTALACÍ, VNITŘNÍCH VODIVÝCH ČÁSTÍ, KODOVÝCH VEDENÍ  
PŘIPOJENÝCH KE STAVBĚ, VNITŘNÍCH VODIVÝCH SYSTÉMŮ (TOPENÍ, VODA, VZDUCHOTECHNIKA APD.), ARMOVANÍ  
STAVBY, OCHRANÉ SVORKY ROZVODNIC VČ. PROPOJENÍ PEN (PE), UZEMNĚNÍ VEŠKERÝCH SPD (B+C),  
INSTALOVANÝCH NA ROZHRANÍ ZÓN LPZ1, LPZ2, LPZ3 A V PODRUŽNÝCH ROZVODNICÍCH OBJEKTU DLE ČSN 62 305-1  
AŽ 4 ED.2, PRŮŘEZY UZEMŇOVACÍCH POSPOJOVACÍCH VEDENÍ MUSÍ BÝT VOLENY DLE ČSN 62 305-1 AŽ 4 ED.2, ČSN  
33 2000-5-54 ED.3

Revize:	Datum:	Popis:	Kontroloval:
01	03/2023	DOKUMENTACE PO PŘÍPOMÍNKÁCH	-

Název stavby/akce:	Kopřivnice ON - rekonstrukce části výpravní budovy	Označení (s výskyty):
Název části:	D.2.2. HOZENÍ STAVEBNÍ OBJEKTY	Označení zhotovitele:
Název objektu:	SO 01 Výpravní budova Kopřivnice D.2.2.1.11 Hromosvod	Označení objektu/komplexu:
Název přílohy:	OBJEKT A - PŮDORYS STŘECHY - HROMOSVOD	Označení přílohy:
Název díla/části přílohy:		Číslo přílohy:
Kopřivnice (Moravskoslezský kraj):	Kopřivnice (599565)	Paré:
Stupeň dokumentace:	DSP+PDPS	
Datum zpracování:	03/2023	
Formát:	10 x A4	
Hodnota:		